

EUROMAGNET HUNGARY KFT.

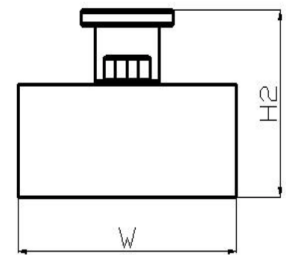
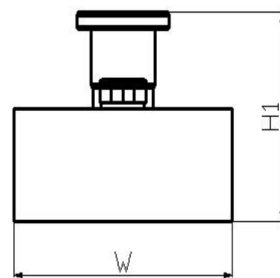
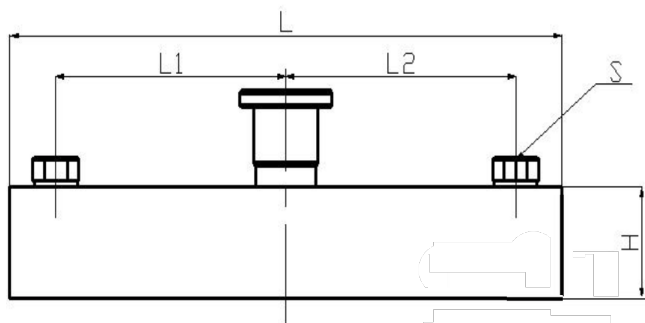
EMH BR-2100 SKF

zsaluzat betonmágnese karbantartási kézikönyve





EMH - BR-2100SKF



EMH - BR-2100SKF

	L	W	H	L1	L2	L3	H1	H2	H3	S	
kp.	mm.	mm.	mm.	mm.	mm.	mm.	mm.	mm.			
2100	320	120	60	135	135	\	98	90	\	M16	

A EMH BR-2100 SKF előregyártott zsaluzat betonmágnes a legvonzóbb termék az előregyártott betonmágnes tartományában, nagy tapadóerővel 2100 KG, hogy megfeleljen a rögzítési követelményeknek. Ugyanakkor a korróziógátló kezelés megjelenése, amely meghosszabbítja a termék élettartamát, megfelelő karbantartással, többször is felhasználható.

A zsaluzat betonmágnes egy speciálisan előregyártott beton zsaluzat rögzítésére kifejlesztett mágneses rögzítő eszköz. A hagyományos csavarrögzítési módszerhez képest a zsaluzat betonmágnesnek jellemzői a gyors szétszerelés, összeszerelés, a rugalmas működés és az erős rögzítőerő, amelyek hatékonyan javítják a zsaluzat betonmágnesset.

Széles körben használják itthon és külföldön, a munka hatékonysága és a szerszámasztal csökkentett vesztesége miatt.

A zsaluzat betonmágnesek használata

Legyen mindig tiszta, szennyeződés mentes a használati felület!

Kerülnie kell a felületen lévő törmelékeket, azok jelentősen befolyásolják a zsaluzat betonmágnesek és az öntőasztal közötti tapadó erőt.

Nagy teljesítményű, Neodímium ritkaföldfém állandó mágneset alkalmazunk, hogy erős mágneses vonzást hozzunk létre a felhasználási felületen. Amikor a zsaluzat betonmágnese működési állapotban van, a mágneses blokk alján lévő mágneses felület szorosan kapcsolódik az acél öntőplatformhoz, és az szilárdan tartja.

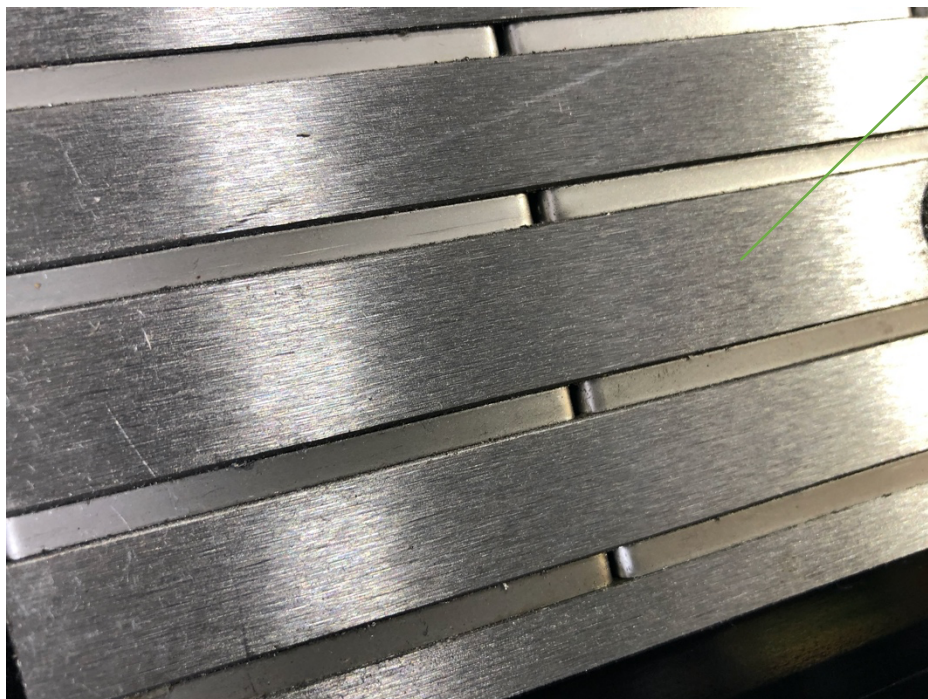
Ha azonban idegen anyagok vannak (például: műanyag fólia, beton törmelék, beton letapadások, vagy más szennyezőanyagok) a mágnesblokk alján, akkor azt nem lehet szorosan rögzíteni a felületre, és a vonzási teljesítmény jelentősen csökken.

A zsaluzat betonmágnese használata előtt ellenőrizze, hogy a mágneses blokk alja és az állvány tiszta és sík-e!



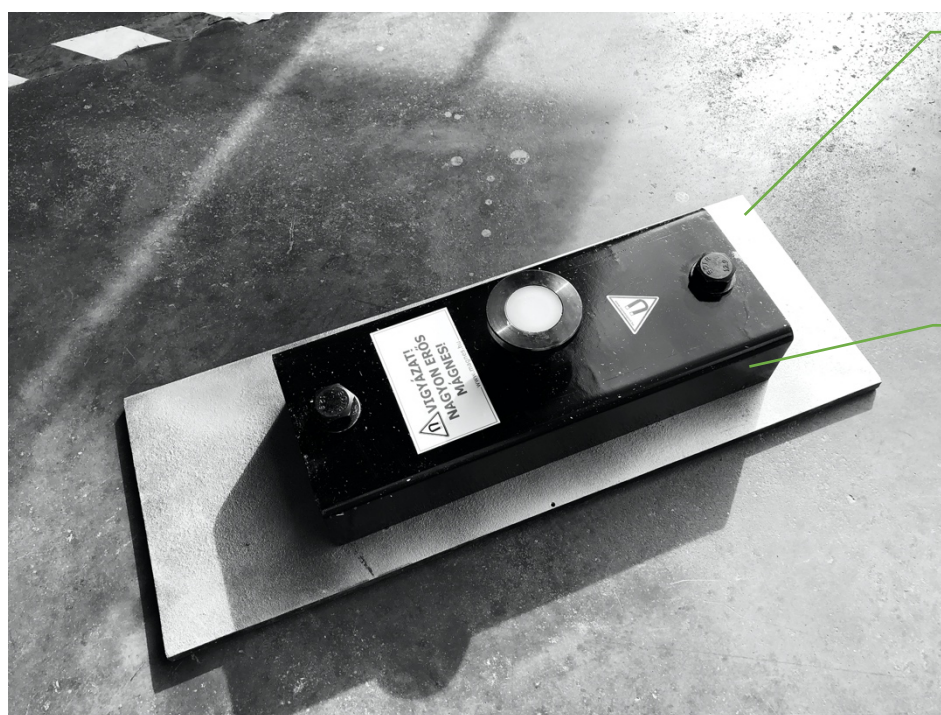
Összekapcsolás - zárás

Legyen mindig tiszta, szennyeződés mentes a használati felület!



mágneses felület

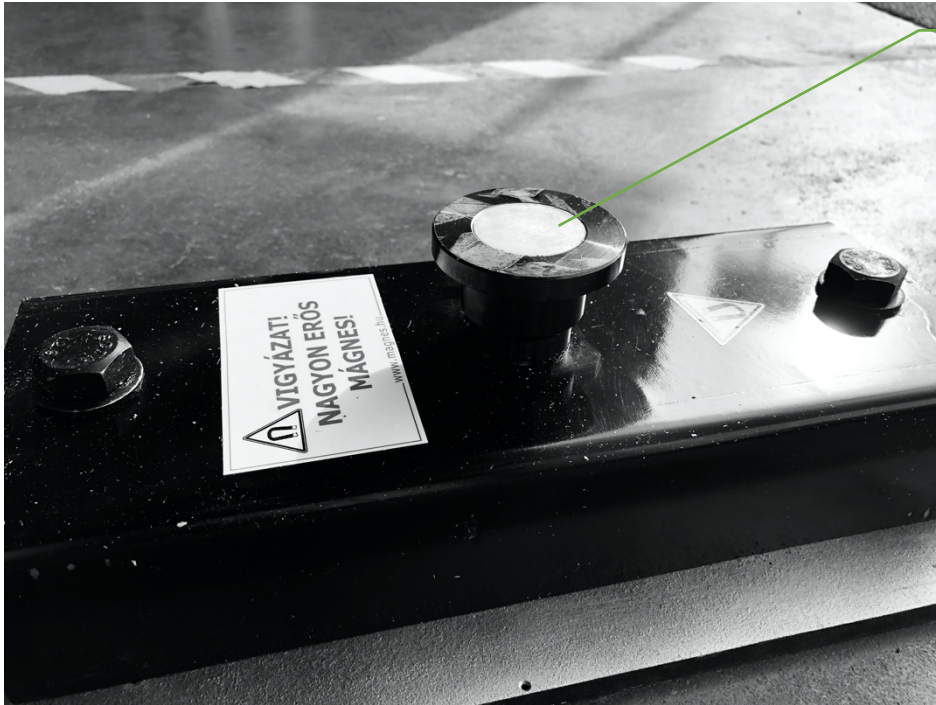
Helyezze a zsaluzat betonmágnest a használati felületre.



munka felület

zsaluzat
betonmágnest

Nyomja le a kapcsoló gombot (kattanó hang a mágneses felület és a használati felület össze kapcsolódását jelzi.

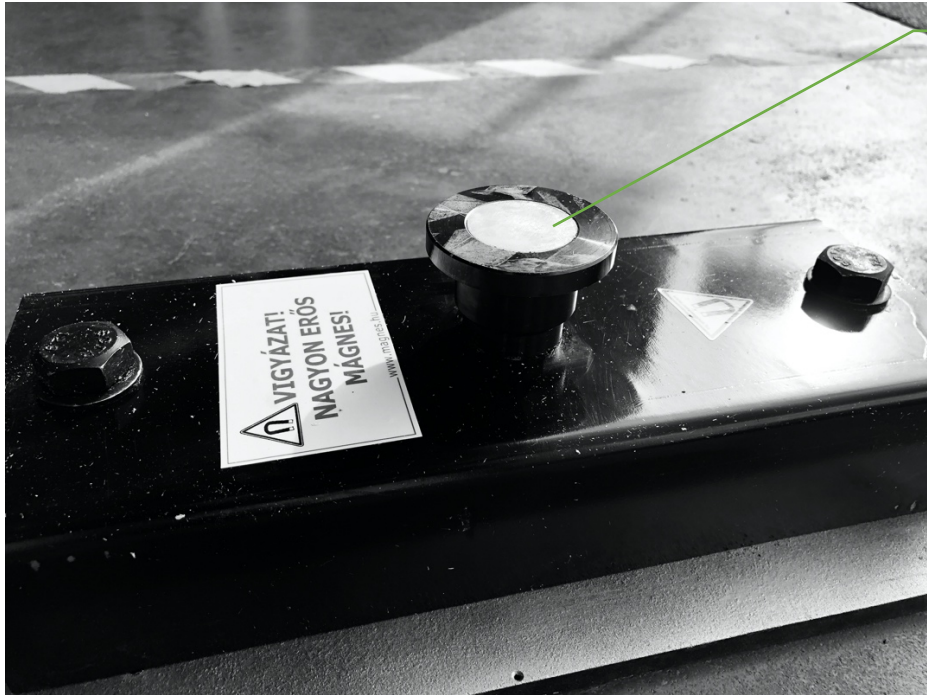


Kapcsoló gomb



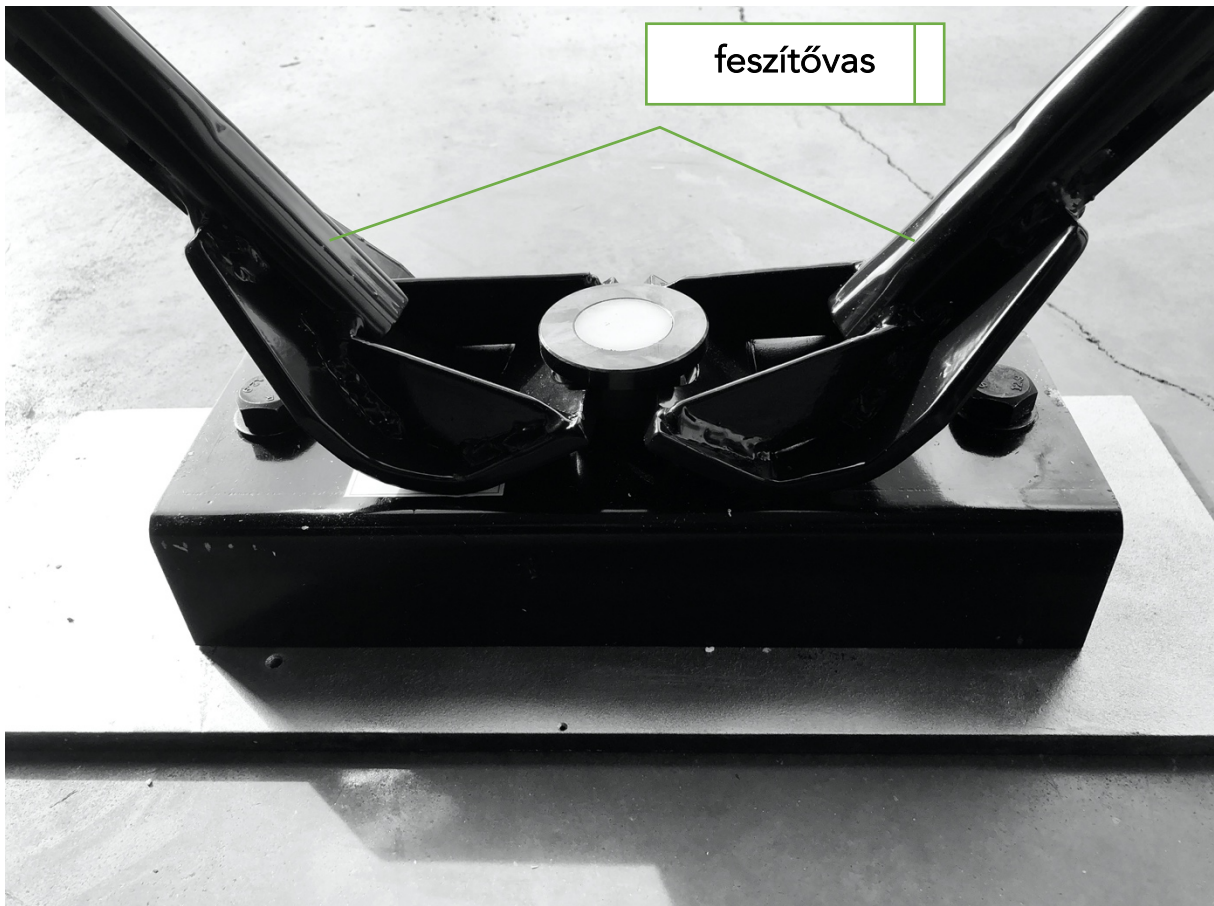
Nyomja le a kapcsoló gombot

Szétkapcsolás - oldás



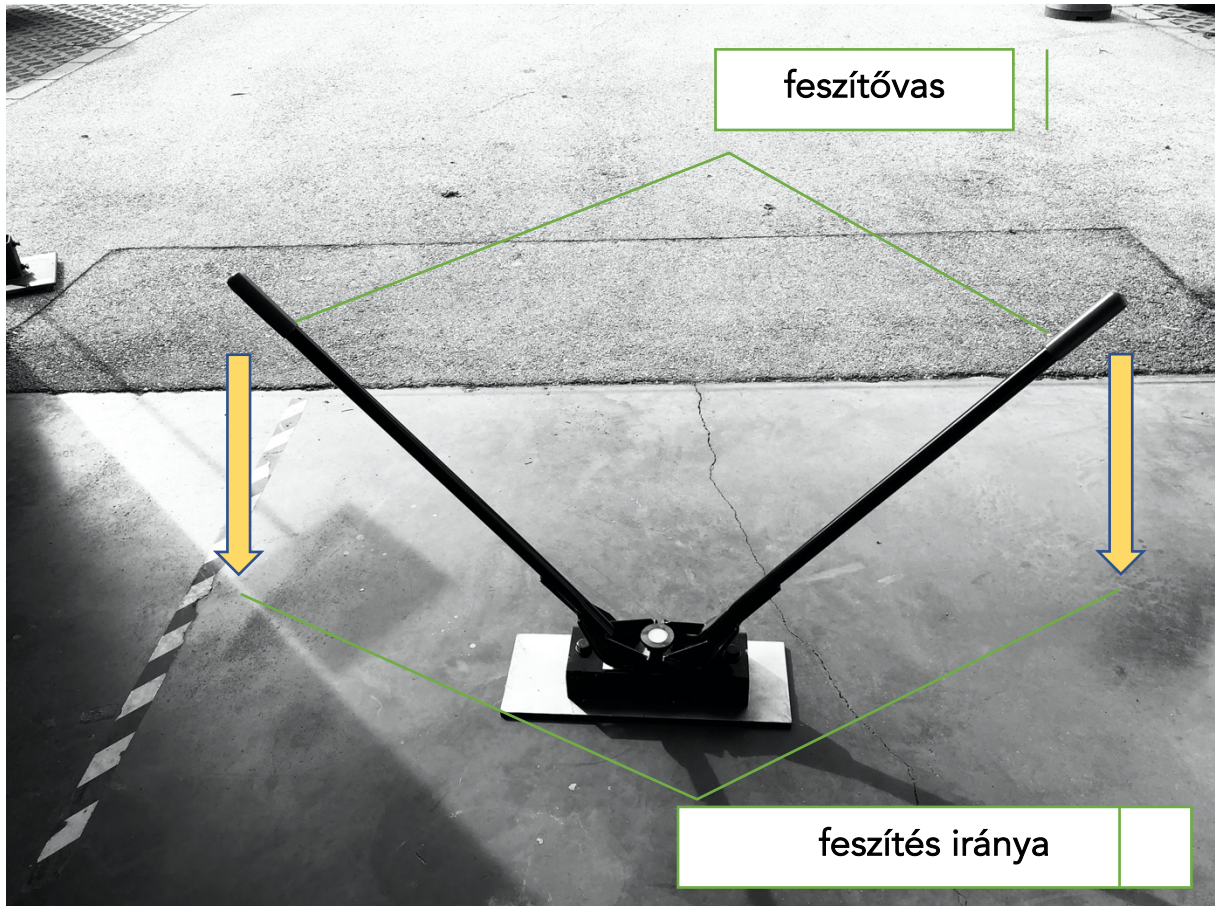
Kapcsoló gomb

A kapcsológombot úgy kell felemelni, hogy a feszítővasakat (2 db.) a kapcsológomb pereme alá helyezi. Jobb és bal oldalon a kép szerint.



feszítővas

A zsaluzat betonmágnos megnyomásakor a leszedő fémszerszámot (feszítőt) nem szabad megütni. Feszítse a leszedő szerszámot a föld irányába.



Nem szabad guggolni, hogy megakadályozzák a csúszást és a hátraesésből eredő sérüléseket!

Tisztítás

Ha a zsaluzat betonmágnese alján van idegen anyag, akkor azt rozsdamentes (KO33 – DIN 1.4301) acél kaparóval tisztíthatja (a vaskaparó felszívódik és nem tisztítható).



Ha maradék beton van a felületen, és nehéz az anyagot megtisztítani használjon csizoló vászont vagy húzal csiszolót.

Ne használjon lamellás csiszoló korongot mert sérülhet a mágneses felület!

A tisztításnál legyen óvatosan vigyázzon, nehogy károsodjon a mágneses felület.

Az alkalmazott mágnesek nagy teljesítményű állandó mágneses anyagot a ritkaföldfémek szinterezik, ez kemény és törékeny, és könnyen törhető, hasonlóan a kerámiához.


Ezért a zsaluzat betonmágnese használata kerülje a mágnes dobálását, kalapáccsal való ütőgetését.

Tárolás

Ha a zsaluzat betonmágnest hosszú ideig nem használják, akkor a zsaluzat betonmágnest megtisztítása után a mágnesek alján rozsdásgátló olajat, zsírspray használjon, hogy megakadályozza a korróziót. A korrózió jelentősen befolyásolja a tartóerőt.

A használati és tárolási hőmérséklet nem lehet magasabb 80 ° C-nál, A levegőben nem lehet lúgos, vagy savas hatás, mert korróziót okoz.

1. A zsaluzat telepítésének bonyolultságának és idejének csökkentése (akár 70%).
2. Univerzális felhasználás betontermékek és bármilyen formájú darabból készült termékek tömeggyártására ugyanazon acélasztalon.
3. Kiküszöböli a hegesztés szükségességét, a zsaluzat betonmágnesek nem károsítják az acélasztalot.
4. Lehetővé teszi különböző alakú és méretű beton elemek előállítását.
5. A zsaluzat betonmágnesek fő előnye, hogy nem kell sokféle formátumot használni a különböző termékekhez, hanem mágneskészlettel.

Megnevezés	Kapcsolható mágnes	
Tipússzám	EMH-BR-2100SKF	
Hosszúság. (mm)	320	
Szélesség (mm)	120	
Magasság I (mm)	60	
Magasság II (mm)	98	
Szerelt mágnes	NdFeB N35	
Anyag ötvözeti jelölése	N35Ni	
Br max.	1.34 Tesla/ 13400 Gauss	
Munkahő (max.)	80 °C	
Mágneses tulajdonság	Permanens mágnes	
Mágneseszési irány	Multipolaritás	
Burkolat	A38	
Tömeg nettó (kg.)	7,8	
Tapadó erő. (kp.)	≥ 2100	
Oldás	Leszedőkar	
Tömeg	7,8 Kg.	
<p>FORGALMAZOTT TERMÉKEINKBEN SZERELT MÁGNESEK SZENNYEZŐ ANYAG MENTESEK, MEGFELELNEK A ROHS IRÁNYELVEKNEK 2011/65/EU.</p>		

Euromagnet Hungary Kft.

1172 Budapest, Rétifarkas u. 8

Tel: +36 1 257-7119

e-mail: info@euromagnet.hu

2020 április 30